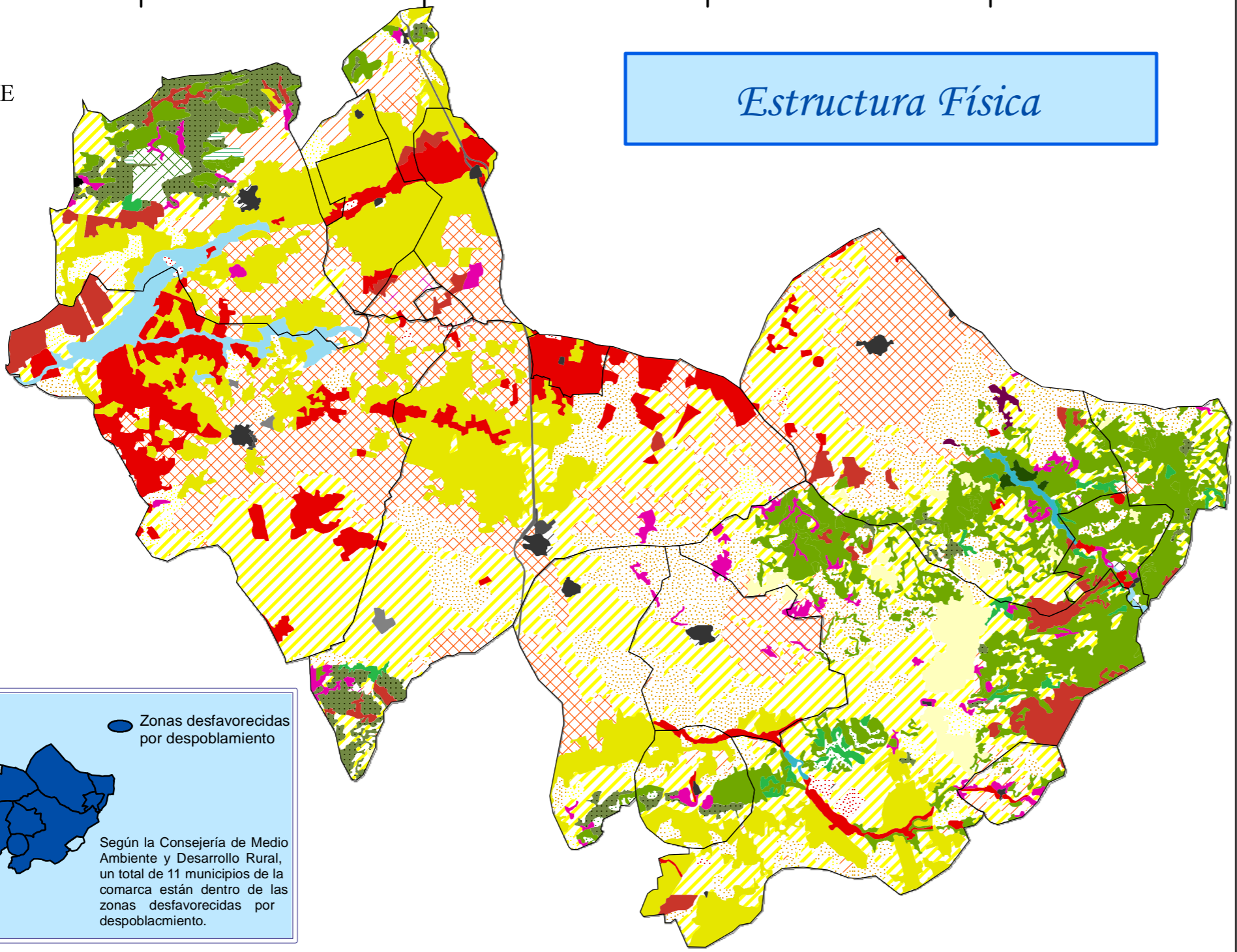
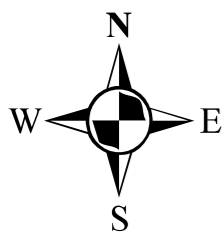


Estructura Física



Zonas desfavorecidas por despoblamiento

Según la Consejería de Medio Ambiente y Desarrollo Rural, un total de 11 municipios de la comarca están dentro de las zonas desfavorecidas por despoblamiento.

	SUPERFICIE KM2	Nº EXPL. CON SAU	Nº EXPL. CON SAU					TIERRAS LABRADAS	TIERRAS PASTOS	FORESTAL
			>0,1 a <5 Ha.	>=5 a <10 Ha.	>=10 a <20 Ha.	>=20 a <30 Ha.	>=50 Ha.			
ALTO GUADIANA-MANCHA	2812	10.410	4.393	1.989	1.703	1.488	837	204.673 Has.	16.119 Has.	6.761 Has.
CIUDAD REAL	19.274	49.886	29.063	8.697	7.126	6.230	4.755	1.032.013	154.065	94358,00

Matorral boscoso de coníferas	Mosaico de cultivos agrícolas en regadío con espacios significativos de vegetación natural	Matorral boscoso de frondosas
Bosque mixto	Mosaico de cultivos agrícolas en secano con espacios significativos de vegetación natural	Matorrales subarbutivos o arbustivos muy poco densos
Bosques de coníferas de hojas aciculares	Mosaico de cultivos anuales con cultivos permanentes en secano	Mezcla de frondosas
Caducifolias y marcescentes	Mosaico de cultivos anuales con prados o praderas en secano	Viñedos en regadío
Cultivos agrícolas con arbolado adhesado	Mosaico de cultivos mixtos en secano y regadío	Viñedos en secano
Cultivos herbáceos en regadío	Mosaico de cultivos permanentes en secano	Zonas industriales
Embalses	Mosaico de prados o praderas con espacios significativos de vegetación natural	Zonas quemadas
Espacios orófilos altitudinales con vegetación escasa	Olivares en secano	Tejido urbano continuo
Estructura urbana abierta	Otros pastizales mediterráneos	Urbanizaciones exentas y/o ajardinadas
Grandes formaciones de matorral denso o medianamente denso	Pastizales, prados o praderas con arbolado adhesado	Autopistas, autovías y terrenos asociados
Grandes superficies de equipamientos y servicios	Perennifolias	
Humedales y zonas pantanosas	Tierras de labor en secano	
Lagos y lagunas		

La superficie de la comarca del Alto Guadiana Mancha es de 2.812 km², por su parte, la superficie provincial asciende a 19.274 km². El porcentaje en extensión de Alto Guadiana Mancha respecto a la provincia representa casi el 15% .

El número de explotaciones agrarias útiles en Alto Guadiana Mancha es de 10.410. La distribución de estas explotaciones según su dimensión es la siguiente:

- Explotaciones de 0,1 a 5 hectáreas tenemos en la Comarca 4393 explotaciones, que representan un 15,11% del total provincial.
- De 5 a 10 hectáreas un total de 1.989 explotaciones, que supone un 22,87% del total provincial.
- De 10 a 20 hectáreas tenemos 1.703 explotaciones, o sea, un 23,90 del total de la superficie provincial.
- De 20 a 30 hectáreas un total de 1.488 explotaciones, o lo que es lo mismo, un 23,88% a nivel provincial.
- De más de 50 hectáreas las cifras hablan de 837 explotaciones, que comparadas con la provincia de Ciudad Real, el porcentaje se sitúa en el 17,60%.

Lo que nos indican estos datos es que hay un elevado número de explotaciones de diversos tamaños con respecto al resto de la provincia, el porcentaje de zonas con SAU es más elevado y como consecuencia existen menos zonas forestales y más dedicación al cultivo que en la media provincial.

Agrupando los indicadores tenemos la superficie dedicada a tierras labradas, tierras para pastos y forestal. Así, las tierras labradas suponen un 19,83%, las tierras para pastos un 10,46% y tan sólo un 7,17% del total provincial la superficie dedicada a masa forestal.

Los cultivos que predominan son el viñedo, tanto de secano como de regadío, el olivar, y otros cultivos mixtos de secano y regadío.

Título General
TERRITORIO DE INTERVENCION

<i>Título del Plano</i> Estructura Física	<i>Número del Plano</i> 3
<i>Escala Numérica</i> 1:350.000	<i>Fecha</i> Julio 2008
<i>Revisión</i>	

Alto Guadiana-Mancha

Esta Información es propiedad de Alto Guadiana Mancha