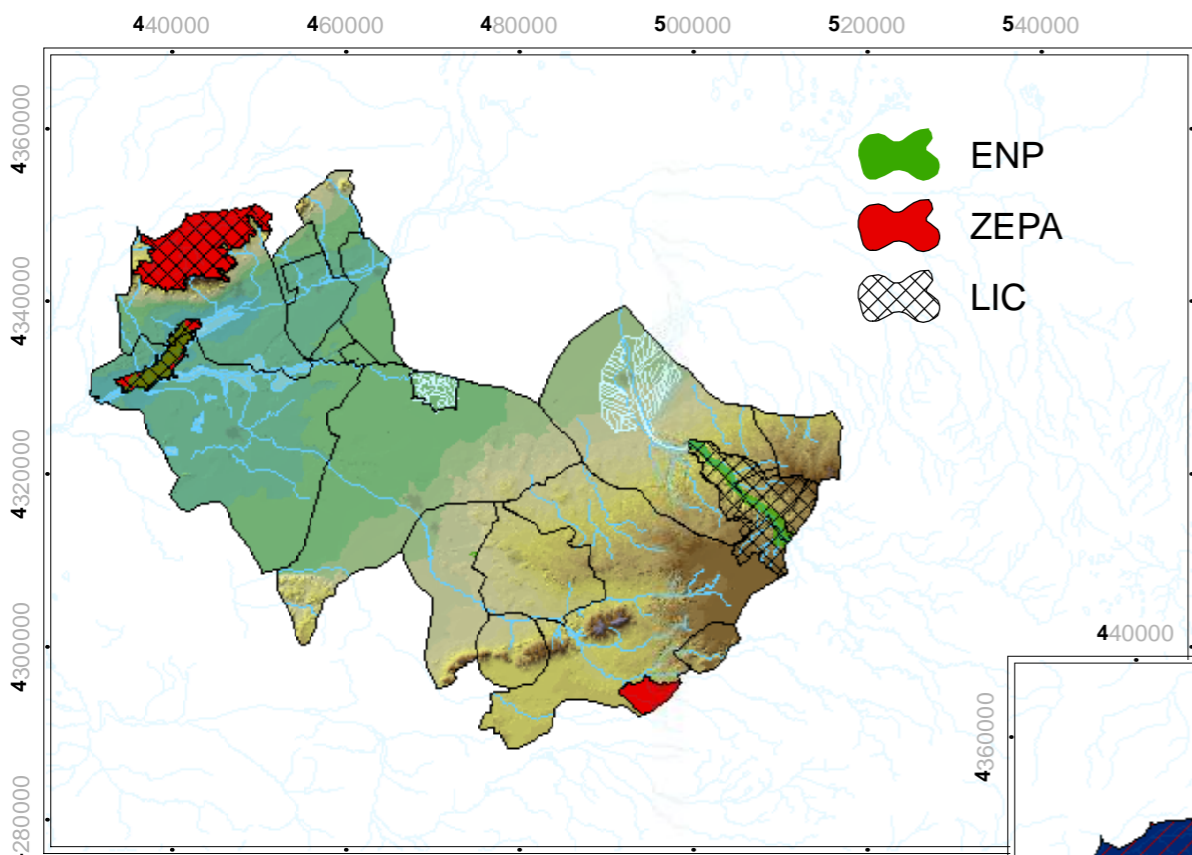
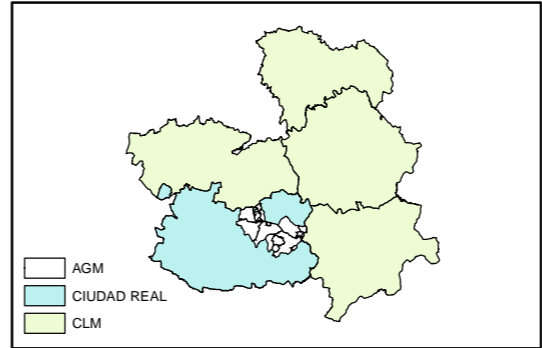
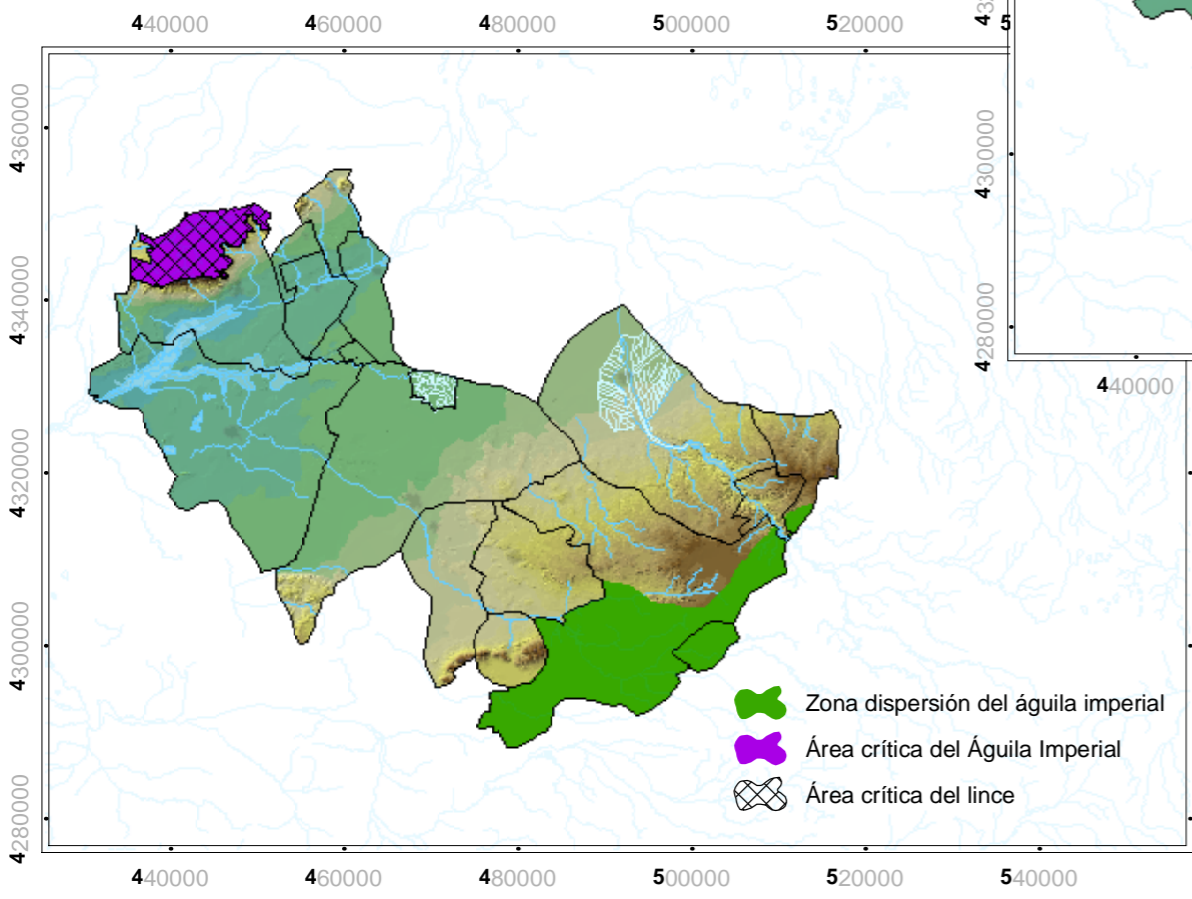
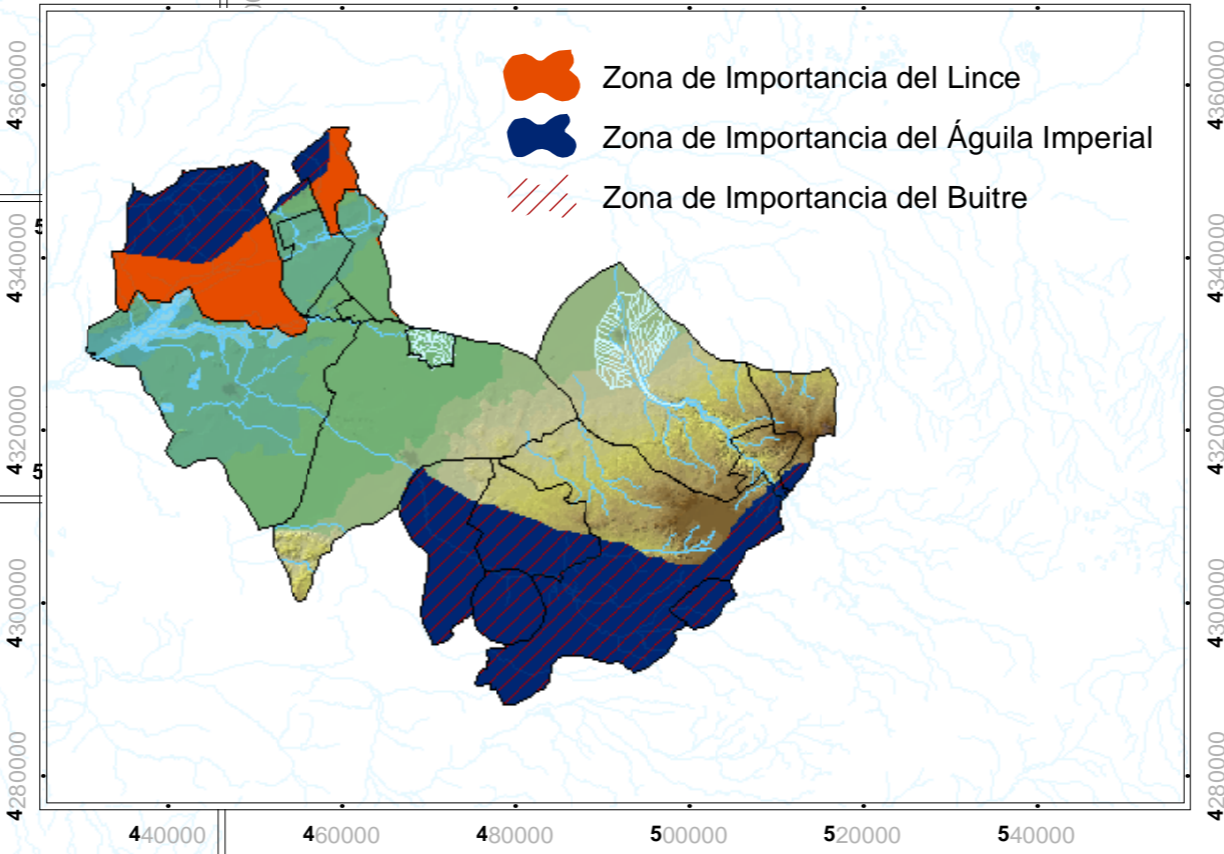


Superficie con Protección Medioambiental



Kilómetros Cuadrados	
Superficie AGM	2812
Superficie Protegida	1010
Porcentaje de Superficie Protegida	36%



Tablas de Daimiel



Lagunas de Ruidera

Según la Red de Áreas Protegidas de Castilla La Mancha, teniendo en cuenta todas las áreas que considera como protegidas, es de resaltar que el 36% de la superficie de la comarca está incluida dentro de las mismas.

Título General TERRITORIO DE INTERVENCIÓN		
Título del Plano Superficie con Protección Medioambiental		Número del Plano 4
Escala Numérica 1:850.000	Fecha Julio 2008	Revisión
Alto Guadiana-Mancha		